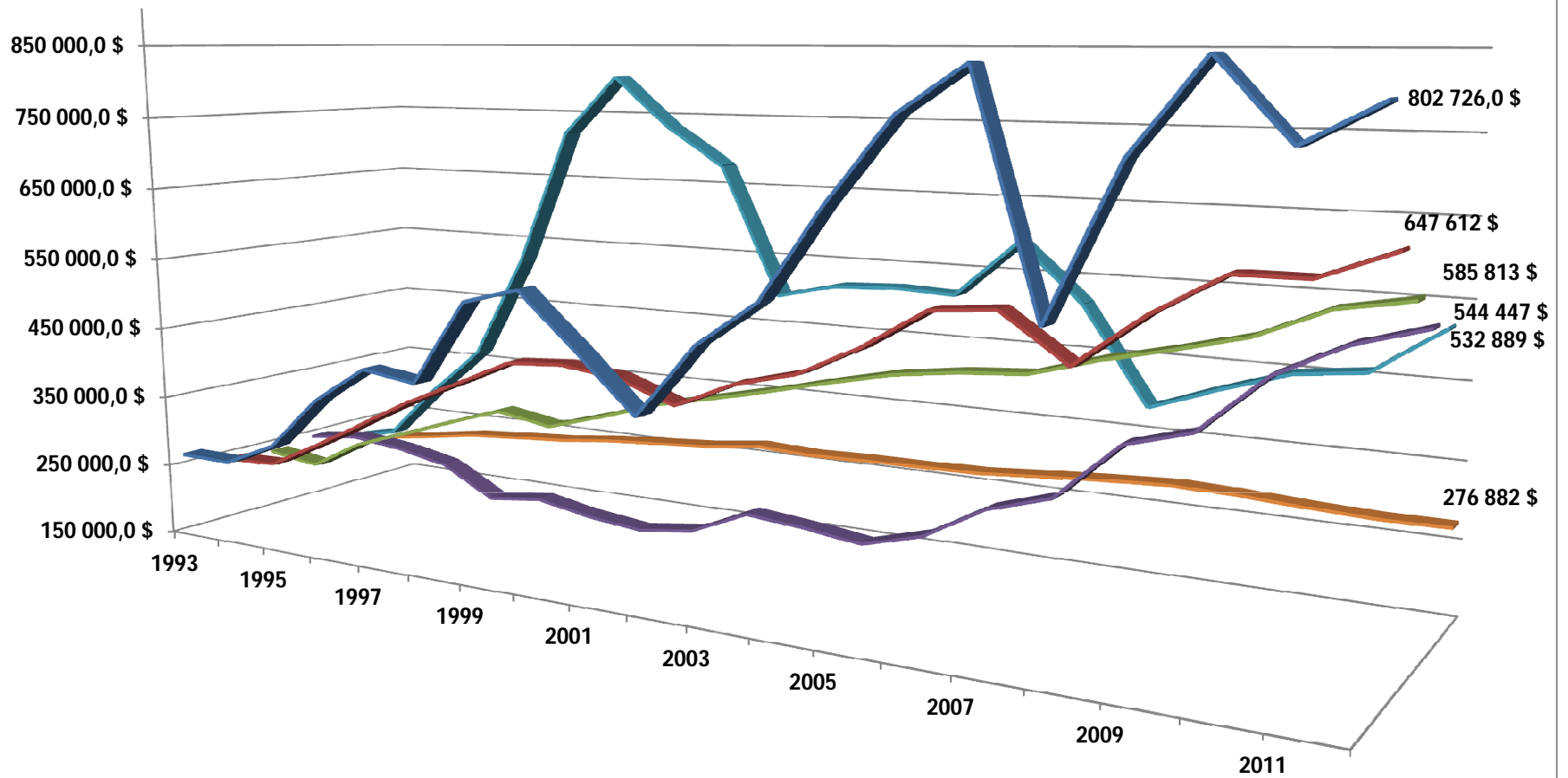


Évolution d'un investissement de 200 000 CAN\$ effectué le 1er janvier 1993 Rendement réel (après inflation) pour différentes classes d'actif



Composition du portefeuille réparti :
 Bons du trésor, 10%; obligations canadiennes, 30%;
 actions canadiennes, 30%; actions américaines, 20%; or, 10%

■ actions canadiennes ■ Portefeuille réparti ■ Obligations canadiennes ■ Or ■ actions américaines ■ Bons du trésor CAD